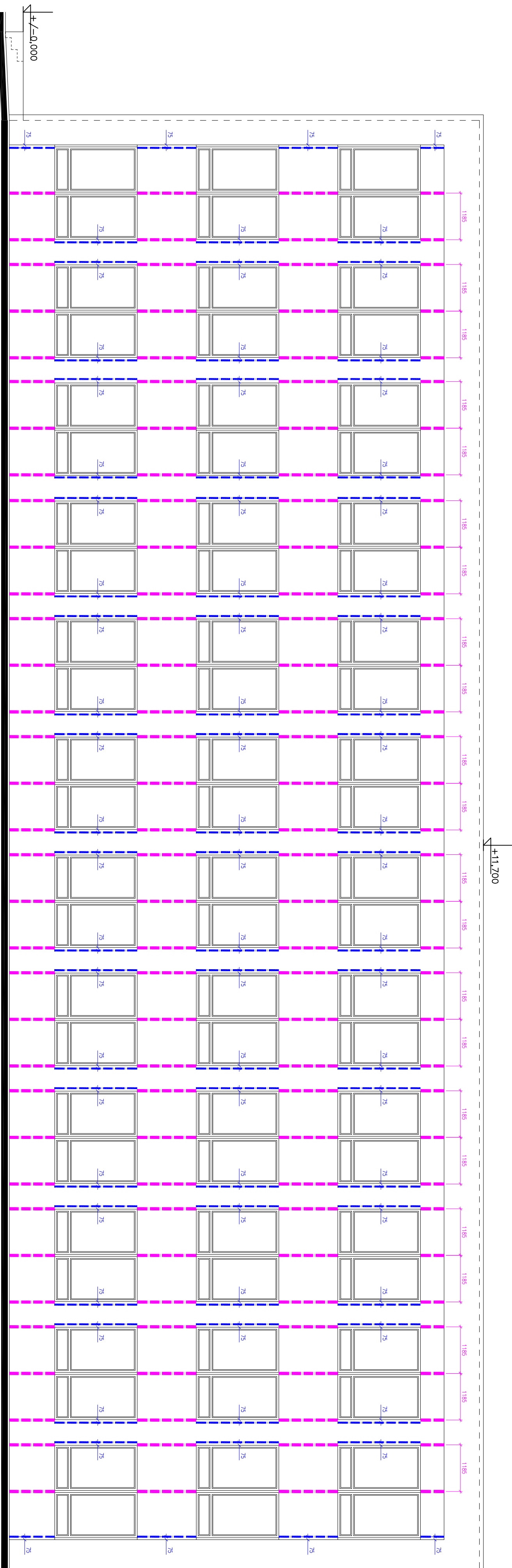
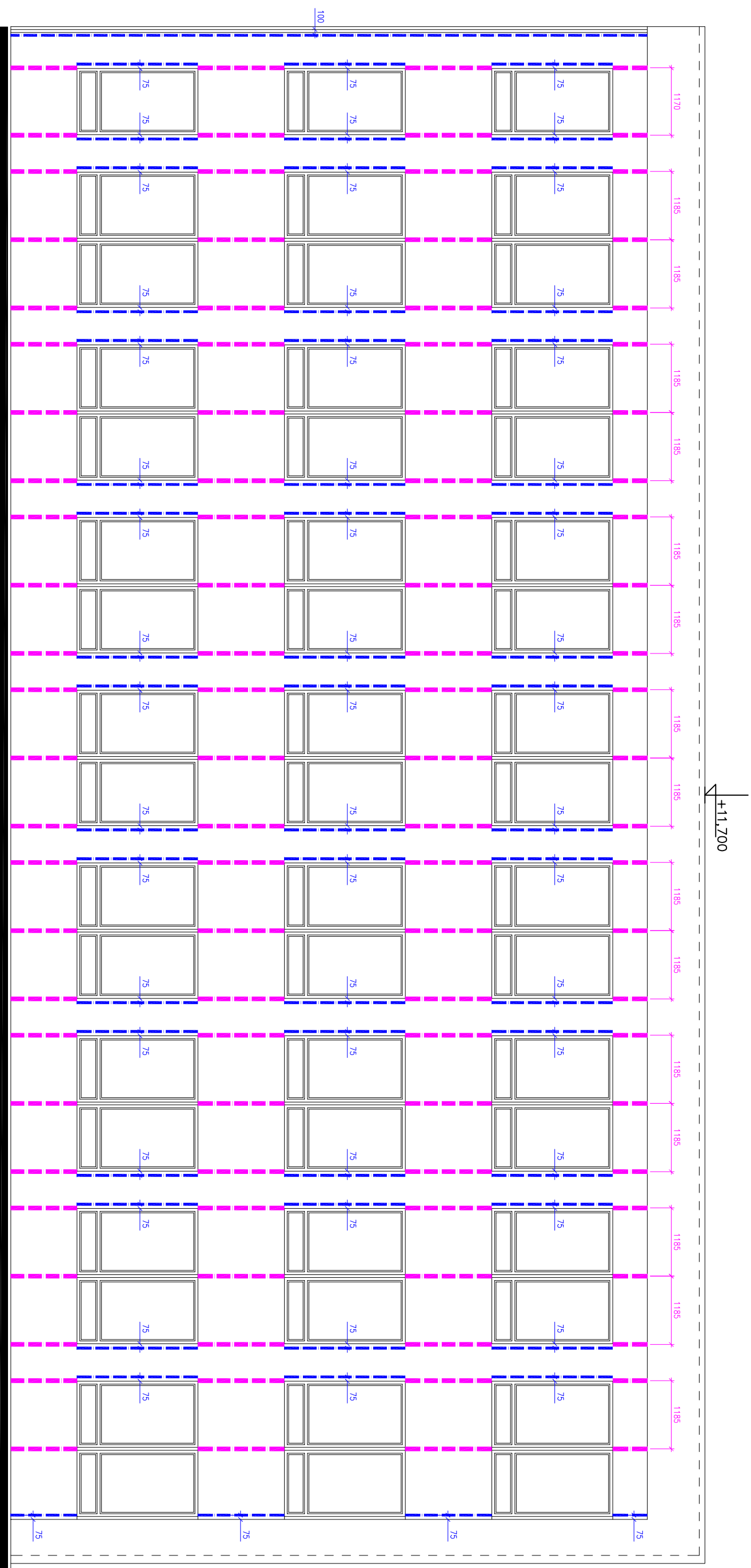



PAVILION G - POOLED G/01



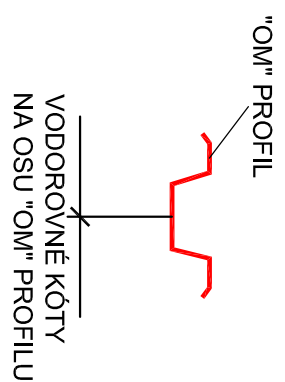
PAVILION G - POHLED G/02



LEGENDA PRVKŮ ROŠTU:

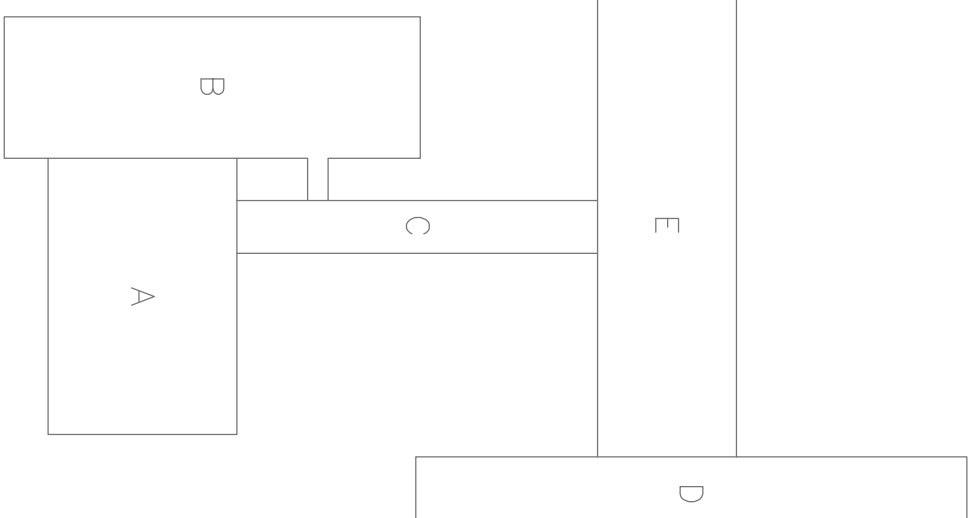
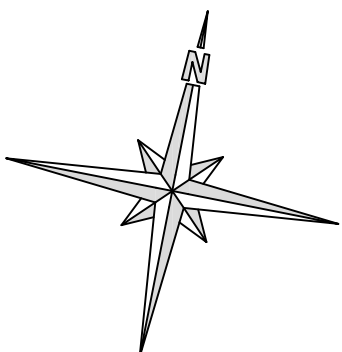
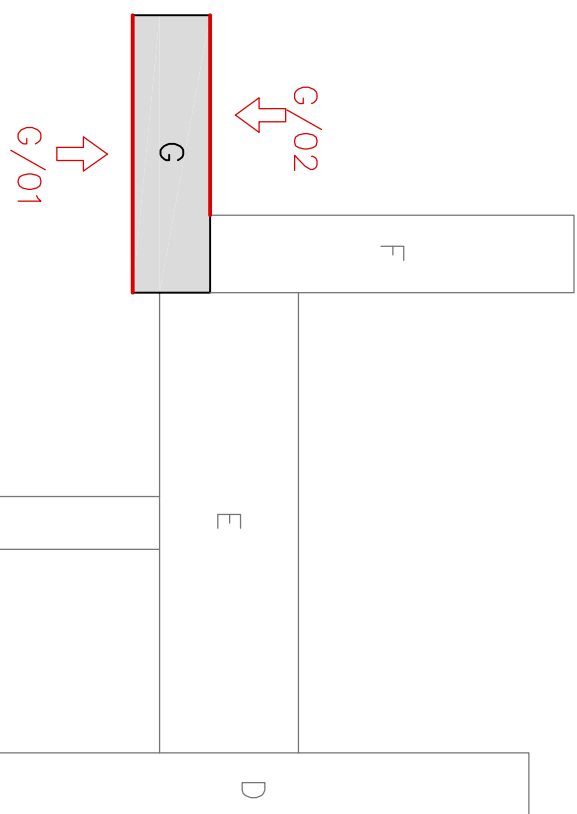
-  NOSNÝ PROFIL OM50 RAL/FeZn
 NOSNÝ PROFIL OM 80 RAL
 OBVODOVÉ KONSTRUKCE


POZOR - kótování konzol viz obrázky níže!!!



POZN.: - UPOZORNĚNÍ - nutno dbát na maximální svislost a rovinnost nosného roštu!!!!

- Kóty brány od stávajících dokončených konstrukcí - zdivo, rámy otvorových výplní, ETICS atd.





PROJEKTOVÁ KANCELÁŘ PS

PROJEKTOVÁ KANCELÁŘ PS, Bří Čapků 550, 362 21 Nepřek
 Ing. Jitka Pichlová - 00 Sazkoss

Zodpovědný projektant:
 010 SZAKOS - projektová kancelář, Nový Hrány 362, 362 24 - tel. 353 396 341, 602 400 944, e-mail: oszakos@szakos.cz
 Ing. Růžka Pichlová, Střelkova 467, 362 21 Nepřek - tel. 353 518 862, 775 252 300, e-mail: pichlova.jitka@szakos.cz

Objekt:
 010 Sazkoss

Účel:
 010 Sazkoss

Podpis:

Objekt:
 Stavební ústředí, Ústí nad Labem, Č.č. 001 81 531
 Velká třída 2336/6, 401 00 Ústí nad Labem

Číslo zakázky:
 PS 05.2014

Termín:
 04.2015

Stupeň:
 Úspory energií ZŠ a MŠ
 Základní škola Mirová, Ústí nad Labem

Formát:
 8x A4

Měřítko:
 1:75

Autorka:

Ytisk:
 010 Sazkoss

DPS

Ytisk:
 010 Sazkoss

DPS